
EWDE

Evangelisches Werk
für Diakonie
und Entwicklung

Chancen und Hürden in der täglichen Gleichstellungsarbeit

Berlin, den 2. März 2021

Mirjam Roller, Gleichstellungsbeauftragte

Wer sind wir?

- **Brot** für die Welt (evangelisches Werk für weltweite Entwicklungszusammenarbeit)
 - **Diakonie** Katastrophenhilfe (evangelisches humanitäres Hilfswerk)
 - **Diakonie Deutschland** (evangelischer Spitzenverband der freien Wohlfahrtspflege)
-
- Hauptsitz in Berlin, Außenstellen im In- und Ausland
 - Ca. 800 Beschäftigte, davon 73 % Frauen
 - 116 Mitglieder (EKD und ihre Landeskirchen, Landes- und Fachverbände der Diakonie, evangelische Freikirchen, Evangelisches Missionswerk)

Ziel: Geschlechtergerechtigkeit, Frauenrechte, Empowerment (Strategie 2021+)

EWDE

Evangelisches Werk
für Diakonie
und Entwicklung

- EWDE setzt sich ein für Geschlechtergerechtigkeit und gleichberechtigte politische, wirtschaftliche und gesellschaftliche Teilhabe aller Menschen
- Ermächtigung und Stärkung der Handlungsfähigkeit von Frauen und Mädchen und ihren Verbündeten
- EWDE tritt sexualisierter und geschlechtsbasierter Gewalt entschieden entgegen
- Nach innen: aktive Gleichstellungs- und Diversitätspolitik und Steigerung des Gender –und Diversitätsbewusstseins aller Mitarbeitenden

Ziele der Gleichstellungsarbeit (nach innen)

EWDE

Evangelisches Werk
für Diakonie
und Entwicklung

- Chancengleichheit und tatsächliche Gleichstellung aller, gleich welchen Geschlechts und sexueller Orientierung, die im EWDE arbeiten
- Diskriminierungen verhindern
- Unterschiedliche Lebenssituationen berücksichtigen
- Vereinbarkeit persönlicher Lebensgestaltung und Beruf verbessern

→ Geschlechtergerechtigkeit stärken und Qualität der Arbeit verbessern

Grundlagen der Gleichstellungsarbeit

EWDE

Evangelisches Werk
für Diakonie
und Entwicklung

- **Satzung** des EWDE (§ 23 Gleichstellung)
- **Dienstvereinbarung** zur Förderung der Gleichstellung von Mitarbeiterinnen* und Mitarbeitern* im Evangelischen Werk für Diakonie und Entwicklung e. V.
- **Strategische Planung** 2021+
- **Verhaltenskodex** des EWDE
- Gesetze (z.B. Allgemeines Gleichbehandlungsgesetz – AGG)



§ 23 Gleichstellung

Ziel: gleichberechtigte Teilhabe eines jeden Geschlechts in Organen des Vereins und in Führungspositionen.

- Quotenregelung: Frauenanteil von 50% in Organen/Gremien
- Soll-Regelung mit Begründungspflicht bei Nicht-Erreichung
- Formuliertes Ziel bis 2024 (Strategie 2021+): Soll-Regelung in verbindliche Regelung überführen

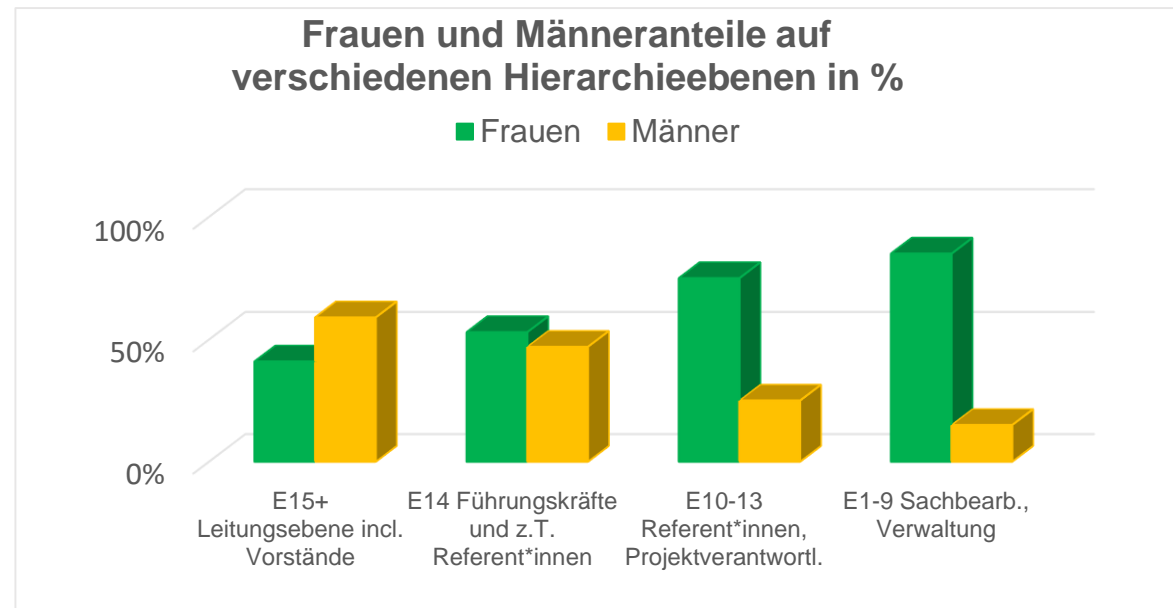
Dienstvereinbarung Gleichstellung

- Vollzeitstelle einer*eines **Gleichstellungsbeauftragten**
- **geschlechtergerechte Sprache** (Soll-Regelung)
- Verwirklichung von **Parität**
- **Gleichstellungsbericht incl. -plan**



EWDE

Evangelisches Werk
für Diakonie
und Entwicklung



Brot für die Welt und Diakonie Katastrophenhilfe

EWDE

Evangelisches Werk
für Diakonie
und Entwicklung



Lange Geschichte des Engagements im
Bereich Frauenförderung und
Geschlechtergerechtigkeit bei Brot für die Welt

Profil 23

POLICY

Geschlechter- gerechtigkeit verwirklichen

Diakonie 
Katastrophenhilfe

Brot
für die Welt

Gleichstellungsatlas der Diakonie

EWDE

Evangelisches Werk
für Diakonie
und Entwicklung



Wirkungsziel:

- Beginn einer Diskussion zum Thema Frauen in Leitungspositionen mit dem Ziel handlungsleitender Beschlüsse und zielgerichteter Maßnahmen, um mehr Frauen für Führungspositionen der Diakonie zu gewinnen

Konsequenzen / weitere Schritte:

- Konkretisierung, Umsetzungsplanung
- Zunehmende inhaltliche Befassung und Positionierung, dass Demokratie Gleichberechtigung / Geschlechtergerechtigkeit braucht.

https://www.diakonie.de/fileadmin/user_upload/Diakonie/PDFs/Uber_Uns_PDF/191213_Gleichstellungsatlas_Diakonie_Web.pdf

Chancen / Möglichkeiten / Hürden

EWDE

Evangelisches Werk
für Diakonie
und Entwicklung

- Politischer Wille der Leitung
- Strategische Verankerung, Führungsgrundsätze / -leitbilder (Kultur)
- Verbindliche Regelungen, nicht nur Empfehlungen (Quoten, Satzungen, Dienstvereinbarungen)
- Neue Modelle von Führung (z.B. Top Sharing, Teilzeit, familiäre Aufgaben nicht als Karrierekiller)
- Zuständigkeit / Verantwortung / Beauftragung
- Kompetenzerweiterung / Sensibilisierung / Personal-/Führungskräfteentwicklung
- Diskriminierungsfreie Stellenbesetzungsverfahren
- Vereinbarkeit persönl. Lebensgestaltung und Beruf fördern

EWDE

Evangelisches Werk
für Diakonie
und Entwicklung

Vielen Dank für Ihre Aufmerksamkeit

Mirjam Roller

Evangelisches Werk für Diakonie und Entwicklung e. V.

Diakonie Deutschland | Brot für die Welt | Diakonie Katastrophenhilfe

Caroline-Michaelis-Straße 1

10115 Berlin